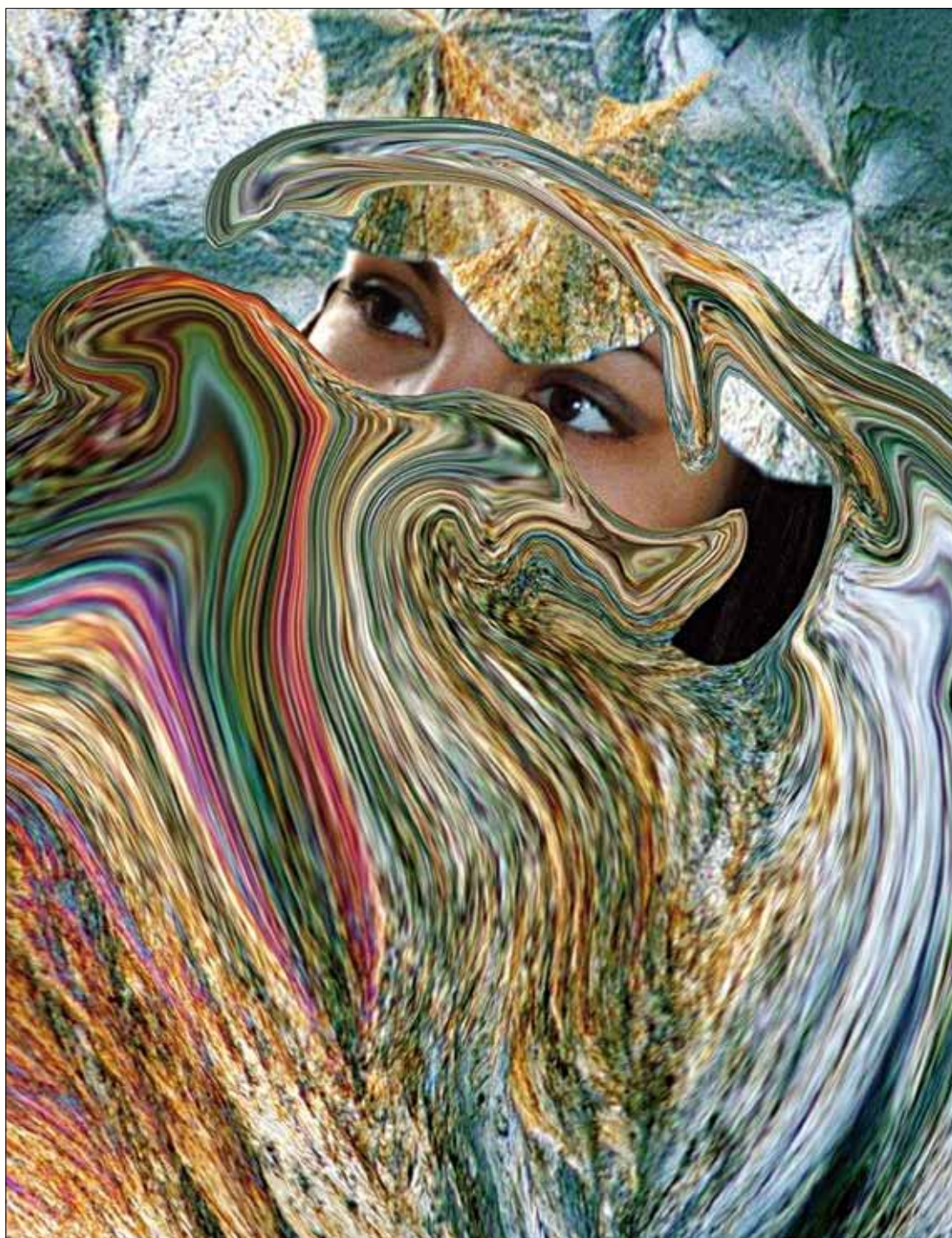




Wander-Ausstellung | polio kreativ | Kunstwerke an Kinderlähmung Erkrankter

2018

April



Ursula Schäfer: „Fatima“, Mikrofotografie

Mo	Di	Mi	Do	Fr	Sa	So	Mo	Di	Mi	Do	Fr	Sa	So
						1	2	3	4	5	6	7	8
9	10	11	12	13	14	15	16	17	18	19	20	21	22
23	24	25	26	27	28	29	30						

Juli



Gerlinde Steenbeck: „Sommer“, Encaustic

Mo	Di	Mi	Do	Fr	Sa	So	Mo	Di	Mi	Do	Fr	Sa	So
						1	2	3	4	5	6	7	8
9	10	11	12	13	14	15	16	17	18	19	20	21	22
23	24	25	26	27	28	29	30	31					

September



Mathilde Lummer: „Heidelandschaft bei Paderborn“, Öl auf Leinwand

Mo	Di	Mi	Do	Fr	Sa	So	Mo	Di	Mi	Do	Fr	Sa	So
					1	2	3	4	5	6	7	8	9
10	11	12	13	14	15	16	17	18	19	20	21	22	23
24	25	26	27	28	29	30							

Dezember



Ruth Jäger: „Winterlandschaft“, Gouache, Tusche

Mo	Di	Mi	Do	Fr	Sa	So	Mo	Di	Mi	Do	Fr	Sa	So
					1	2	3	4	5	6	7	8	9
10	11	12	13	14	15	16	17	18	19	20	21	22	23
24	25	26	27	28	29	30	31						



Heinz Abts, Kerpen
* 1945



Heidrun Becker-Beltz, Bad Berka
* 1940 † 2012



Gerlinde Hobert, Mihla
* 1942



Tom House-Arno
* 1944



Ruth Jäger
* 1946



Mathilde Lummer, Bühren
* 1941 † 2015



Ilona Macheel, Erfurt
* 1950



Ursula Schäfer, Jena
* 1940



Robert W. Schmidt
www.r-kaleidoskop.de



Gerlinde Steenbeck, Jena
* 1944



Undine Walther, Erfurt
* 1947



Christel Wrobel, Erfurt



Herausgeber:

Landesverband „Poliomyelitis“ Thüringen
mit freundlicher Unterstützung durch die AOK Plus –
die Gesundheitskasse für Sachsen und Thüringen

Kontakt:

Anita Diener (Foto links), Sprecherin des Landesverbandes „Poliomyelitis“ Thüringen,
Liebstedter Straße 7a, 99510 Oßmannstedt

Titelbild:

Gabriele Steenbeck, „Gladiolen“, Encaustik