

Wander-Ausstellung | polio
Kunstwerke an Kinderlähmung Erkrankter
kreativ
2014

März



Margarete Lummer „Apfelblütenzweig“, Öl auf Leinwand

Mo	Di	Mi	Do	Fr	Sa	So	Mo	Di	Mi	Do	Fr	Sa	So
					1	2	3	4	5	6	7	8	9
10	11	12	13	14	15	16	17	18	19	20	21	22	23
24	25	26	27	28	29	30	31						

Juni



Thomas House-Arno „Trilogie: 1. Paralyziert“, Öl auf Hartfaser

Mo	Di	Mi	Do	Fr	Sa	So	Mo	Di	Mi	Do	Fr	Sa	So
						1	2	3	4	5	6	7	8
9	10	11	12	13	14	15	16	17	18	19	20	21	22
23	24	25	26	27	28	29	30						

August



Christel Wrobel „Farbenspiel mit Blüten“, Aquarell

Mo	Di	Mi	Do	Fr	Sa	So	Mo	Di	Mi	Do	Fr	Sa	So
				1	2	3	4	5	6	7	8	9	10
11	12	13	14	15	16	17	18	19	20	21	22	23	24
25	26	27	28	29	30	31							

November



Undine Walther „Zwei Seelen“, Farbholzschnitt

Mo	Di	Mi	Do	Fr	Sa	So	Mo	Di	Mi	Do	Fr	Sa	So
					1	2	3	4	5	6	7	8	9
10	11	12	13	14	15	16	17	18	19	20	21	22	23
24	25	26	27	28	29	30							



Heinz Abts, * 1945



Tom House-Arno
* 1944



Heidrun Becker-Beltz, Bad Berka
* 1940 † 2012



Gerlinde Hobert
* 1942



Margarete Lummer
* 1941



Ilona Macheel, Erfurt
* 1950



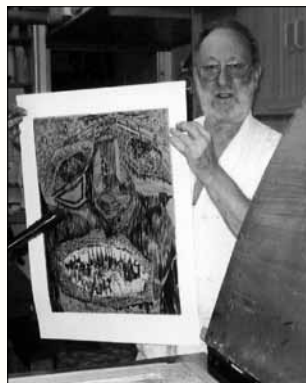
Ursula Schäfer, Jena
* 1940



Robert W. Schmidt
www.r-kaleidoskop.de



Gerlinde Steenbeck, Jena
* 1944



Heinz Walther, Erfurt
* 1934



Undine Walther, Erfurt
* 1947



Christel Wrobel, Erfurt

Herausgeber:

Landesverband „Poliomyelitis“ Thüringen
mit freundlicher Unterstützung durch die AOK Plus –
die Gesundheitskasse für Sachsen und Thüringen

Kontakt:

Anita Diener, Sprecherin des Landesverbandes „Poliomyelitis“ Thüringen,
Liebstedter Straße 7a, 99510 Oßmannstedt

Titelbild:

Ursula Schäfer „Kristalline Lofoten“, Collage